



E&V ID: W-02V7W8

SAN JUAN — PORTINATX

## Ático Contemporáneo de obra nueva con vistas al mar y puesta de sol

SUPERFICIE CONSTRUIDA

~110 m<sup>2</sup>

Nº DE DORMITORIOS

3

SUPERFICIE TERRAZA

~125 m<sup>2</sup>

PRECIO

1.190.250 €



## Detalles básicos

Superficie construida

~110 m<sup>2</sup>

Precio

1.190.250 €

Superficie Azotea

100 m<sup>2</sup>

Nº de plazas de parking

1

Final de Obra : Verano 2026



Superficie Terraza

~125 m<sup>2</sup>

Nº de baños

2

Calefacción

Bomba de calor, Calefacción eléctrica  
(Calefacción bajo pavimento, Calefacción bajo pavimento, Aire acondicionado)

Año de construcción

2026

Instalaciones comunitarias: piscina, jardín, aparcamiento subterráneo con plazas de aparcamiento y trasteros.



Nº de dormitorios

3

Terraza



Aire acondicionado

Aire acondicionado por conductos

Vistas

Vistas a edificios, Vistas al paisaje, Vistas al agua

## Comisión y condiciones

Disponibilidad a acordar.

Los datos expuestos son ofrecidos por terceros, meramente informativos y se suponen correctos. Nuestra empresa no garantiza su veracidad. La oferta se sujeta a errores, cambios de precio, omisión

y/o retirada del mercado sin aviso previo. Los gastos de transmisión patrimonial, notario y registro corren a cargo del comprador. Siguiendo la normativa española los gastos de comisión corren a cargo del vendedor.



## Descripción de la propiedad

Ubicado en el norte de Portinatx Ibiza, este exclusivo ático representa la última unidad disponible de una cuidada promoción de obra nueva compuesta por tan solo 10 viviendas.

El conjunto reinterpreta la arquitectura tradicional ibicenca desde una perspectiva contemporánea, integrándose de forma armoniosa en el paisaje gracias a sus líneas limpias y una estética atemporal.

La vivienda tipo ático ofrece una distribución funcional y confortable, con espacios abiertos y bien proporcionados. Dispone de tres amplios dormitorios con armarios empotrados, uno de ellos con baño en suite, además de un segundo baño completo, ambos con materiales y acabados cuidadosamente seleccionados.

La cocina, integrada en el salón, crea un espacio fluido y luminoso.

El salón, con grandes ventanales, se abre a una agradable terraza que, mediante una escalera privada, da acceso a un espectacular solárium exclusivo con vistas al mar y a la puesta de sol.

La propiedad ha sido concebida con criterios de sostenibilidad y eficiencia energética, garantizando confort durante todo el año.

El residencial se completa con piscina comunitaria y jardines de vegetación autóctona, además de garaje subterráneo con plaza de aparcamiento y trastero incluidos.

Una oportunidad única para adquirir un ático contemporáneo en uno de los enclaves más auténticos y exclusivos del norte de Ibiza, ideal tanto como residencia habitual como inversión.



## Descripción de la ubicación

Situado en el municipio de Sant Joan de Labritja, el entorno destaca por su carácter auténtico y su paisaje natural protegido, considerado uno de los más preservados de la isla.

Este enclave combina tranquilidad y belleza escénica, con colinas cubiertas de pinos, vistas abiertas al mar y un ambiente relajado que refleja la esencia más pura de Ibiza. En el cercano pueblo de San Juan se encuentran pequeñas tiendas locales, restaurantes y su emblemática iglesia, además del conocido mercado dominical, que reúne a residentes y visitantes en un ambiente único.

A pocos minutos se encuentra Portinatx Ibiza, reconocido por sus calas de aguas cristalinas y su entorno natural, así como por su oferta gastronómica y servicios.

La propiedad se sitúa aproximadamente a 35 minutos del aeropuerto y a unos 30 minutos de Ibiza ciudad, ofreciendo un equilibrio perfecto entre privacidad, naturaleza y buena conexión con el resto de la isla.







<b>VIVIENDA PRIMERO B</b>	SUPERFICIE CONTRUIDA	109.52
	SUPERFICIE DE TERRAZA	23.40
	SUPERFICIE DE CUBIERTA	100.55

**OBSERVACIONES:** El presente documento tiene carácter informativo y podrá experimentar ligeras variaciones por exigencias técnicas. El amueblamiento es orientativo y no está incluido en la venta. Las superficies indicadas son aproximadas.

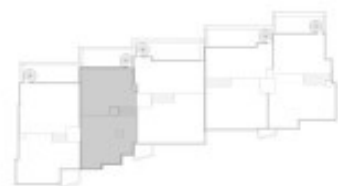


Plano de planta



<b>TERRAZA SOLARIUM B</b>	SUPERFICIE CONTRUIDA	109.52
	SUPERFICIE DE TERRAZA	23.40
	SUPERFICIE DE CUBIERTA	100.55

OBSERVACIONES: El presente documento tiene carácter informativo y podrá experimentar ligeros variaciones por exigencias técnicas.  
El amueblamiento es orientativo y no está incluido en la venta. Las superficies indicadas son aproximadas.

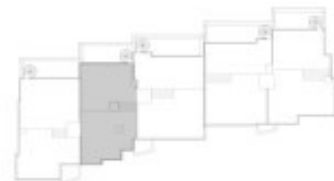


## Plano de planta



<b>TERRAZA SOLARIUM B</b>	SUPERFICIE CONTRUIDA	109,52
	SUPERFICIE DE TERRAZA	23,40
	SUPERFICIE DE CUBIERTA	100,55

**OBSERVACIONES:** El presente documento tiene carácter informativo y podrá experimentar ligeras variaciones por exigencias técnicas. El amueblamiento es orientativo y no está incluido en la venta. Las superficies indicadas son aproximadas.



## Plano de planta

# Notas

De conformidad con lo establecido en la normativa vigente en Protección de Datos de Carácter Personal, le informamos que sus datos han sido incorporados en un fichero bajo la responsabilidad de Engel & Völkers Ibiza S.L., CIF B57138182, domicilio en Avda. Santa Eulalia, 17 bajos, 07800 Ibiza, España, con la finalidad de poder atender los compromisos generados por la relación que mantenemos con usted. Engel & Völkers Ibiza S.L. informa que procederá a tratar los datos de manera lícita, leal, transparente, adecuada, pertinente, limitada, exacta y actualizada. En cualquier momento podrá ejercer los derechos de acceso, rectificación, limitación de tratamiento, supresión, portabilidad y oposición, dirigiendo su petición a la dirección de correo electrónico [Ibiza@engelvoelkers.com](mailto:Ibiza@engelvoelkers.com).

